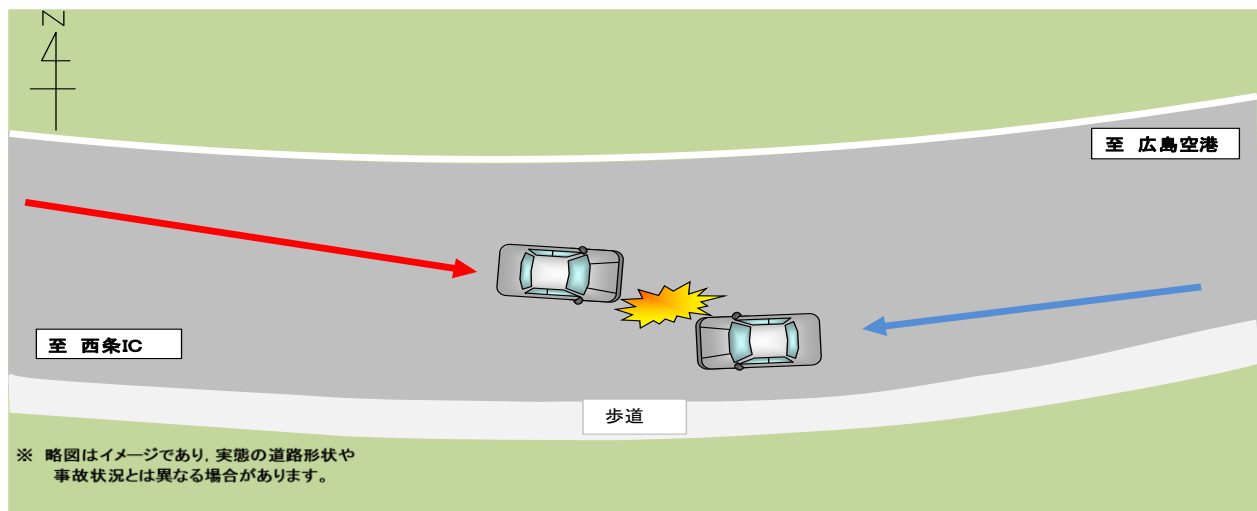


自動車運転者が亡くなる死亡事故の発生！

【事故の状況】

発生日時	令和2年10月2日(金)午後11時4分ころ 天候:晴
発生場所	東広島市高屋町小谷の県道
道路状況	単路 左カーブ 下り 路面乾燥
関係者	普通乗用車(30歳代・男性)×普通乗用車(20歳代・男性)
事故概要	東進中の普通乗用車と西進中の普通乗用車が衝突し、東進中の普通乗用車の運転者が死亡したものの。

【事故状況略図】



夜間運転するときは

- 夜間は視界が悪くなるため、昼間より速度を落とした慎重な運転をしましょう。
- 視線はできるだけ先へ向けて、少しでも早く前方の車両や道路上の危険を発見するようにしましょう。
- 対向車や先行車がない場合は積極的に上向きライトを活用しましょう。

体調は万全ですか

疲れているとき、体調が悪いとき、眠気を感じたとき、心配事があるとき、考え事があるときなどは、注意力や判断力が衰えて思いがけない事故を起こすことがあります。

このような時は、運転を控えて体の調子を整えてから運転を行うようにしましょう。