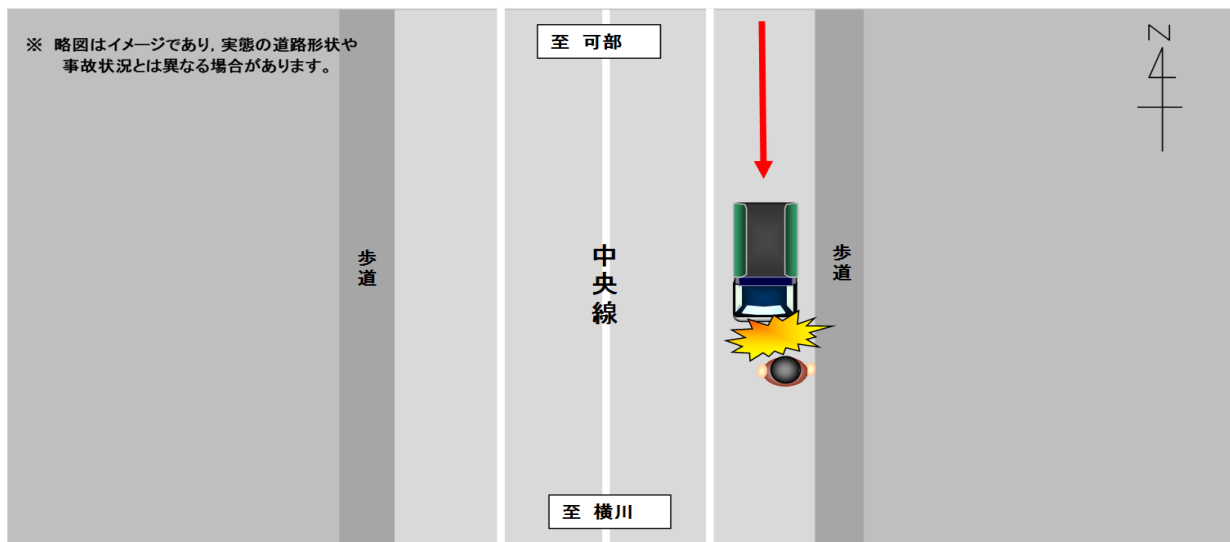


## 歩行者が亡くなる死亡事故の発生！

## 【事故の状況】

発生日時	令和2年1月26日(日)午前4時6分ころ 天候:曇
発生場所	広島市安佐南区の国道
道路状況	単路 直線 平坦 路面乾燥
関係者	中型貨物(60歳代)×歩行者(40歳代)
事故概要	進行中の中型貨物車が、車道通行中の歩行者と衝突し、歩行者が死亡したものの。

## 【事故状況略図】



## 安全な通行について

夜間は、危険の発見が遅れたり速度感覚がにぶるので、昼間より速度を落として慎重に運転しましょう。また、上向きライトを活用して、進行方向の道路状況を早めに把握しましょう。

## 歩いて出かけるときは

- 歩道がある道路では、道路工事などで通行できない場合を除き、その歩道を通りましょう。
- 夜間外出するときは、明るい服装やLEDライト・反射材を活用するなどして自分の存在をアピールしましょう。

★ サポカー等普及推進標語「防ぎたい うっかり事故は サポカー・サポカーSで」  
 ～サポカーとは先進安全技術のうち、衝突被害軽減ブレーキが搭載された車の愛称です～  
 ～サポカーSとは先進安全技術が搭載された安全運転サポート車の愛称です～

