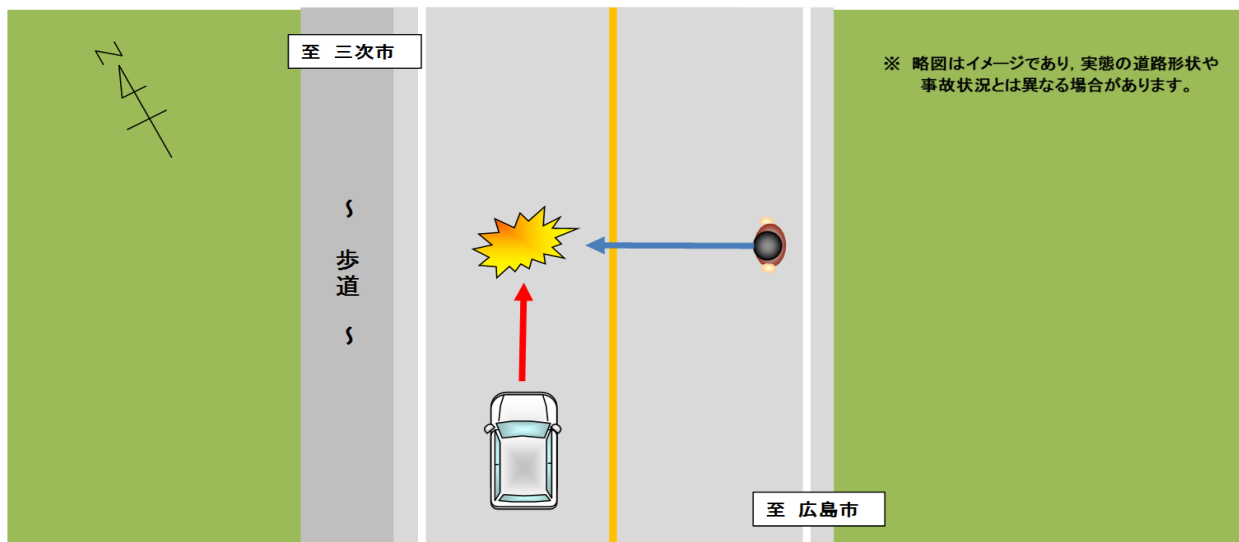


高齢歩行者が亡くなる死亡事故の発生！

【事故の状況】

発生日時	令和元年12月8日(日)午後5時40分ころ 天候:晴
発生場所	安芸高田市の県道
道路状況	単路 直線 平坦 路面乾燥
関係者	軽四乗用(30歳代)×歩行者(90歳代)
事故概要	進行中の軽四乗用車が道路を右から左へ横断中の歩行者と衝突し、歩行者が死亡したもの。

【事故状況略図】



ドライバーの方へ

夜間は、危険の発見が遅れたり速度感覚がにぶるので、昼間より速度を落として慎重に運転しましょう。対向車や先行車がない場合は上向きライトを活用しましょう。

歩行者の方へ

- 夜間は、歩行者も自動車のスピードの遠近が分からなくなります。横断するときやすれ違う場合は、昼間に比べて一層注意しましょう。
- 道路を横断するときは、横断中も左右をよく見て車が近づいていないか確かめましょう。また、明るい服装やLEDライト・反射材を活用するなどして自分の存在をアピールしましょう。