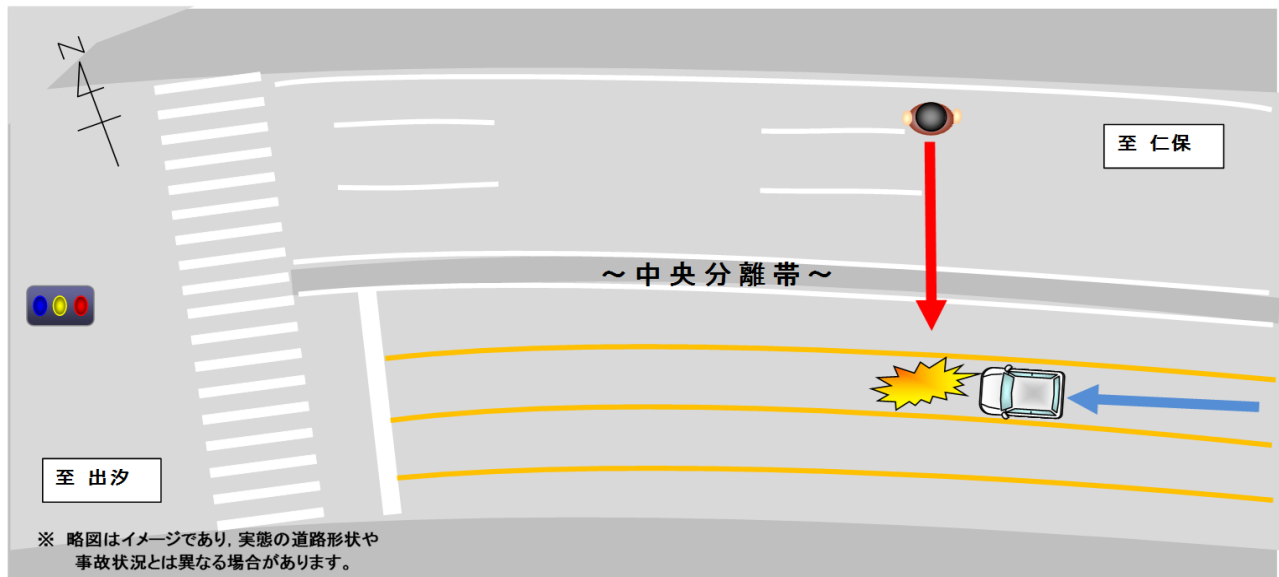


## 高齢歩行者が亡くなる死亡事故の発生！

### 【事故の状況】

発生日時	令和元年12月6日(金)午前1時52分ころ 天候:晴
発生場所	広島市南区の国道
道路状況	単路 直線 平坦 路面乾燥
関係者	軽四乗用(40歳代)×歩行者(70歳代)
事故類型	横断中
事故概要	進行中の軽四乗用車と道路を右から左へ横断中の歩行者が衝突し、歩行者が死亡したもの。

### 【事故状況略図】



### ドライバーの方へ

夜間は、危険の発見が遅れたり速度感覚がにぶるので、昼間より速度を落として慎重に運転しましょう。対向車や先行車がない場合は上向きライトを活用しましょう。

### 歩行者の方へ

- 横断歩道が近くにあるところでは横断歩道で横断しましょう。
- 夜間外出するときは、明るい服装やLEDライト・反射材を活用するなどして自分の存在をアピールしましょう。