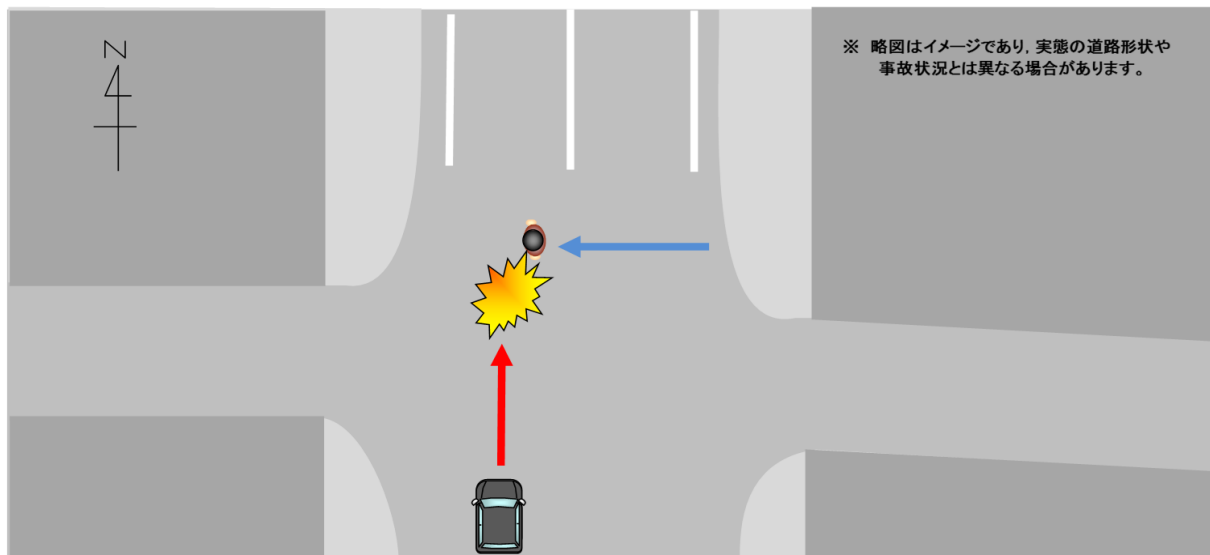


## 死亡ひき逃げ事故の発生！

## 【事故の状況】

発生日時	令和元年11月13日(水)午前6時ころ 天候:晴
発生場所	大竹市の市道
道路状況	交差点 直線 平坦 路面乾燥
関係者	普通乗用車(20歳代)×歩行者(80歳代)
事故概要	信号機のない交差点を進行中の普通乗用車が、横断中の歩行者と衝突し、救護することなく逃走。歩行者が死亡したもの。

## 【事故状況略図】



## ドライバーの方へ

- 横断歩道や自転車横断帯に近づいたときは、横断する人や自転車がいないことが明らかな場合のほかは、その手前で停止できるような速度を落として進行しましょう。
- 夜間対向車や先行車がない場合は上向きライトを活用して、進路方向の道路状況を早めに把握しましょう。

## 交通事故を起こしたら

運転者は、ただちに車両を停止すること、負傷者を救護すること、道路における危険を防止すること、事故の発生した日時、場所、負傷者数や程度などを警察官に報告することが義務づけられています。