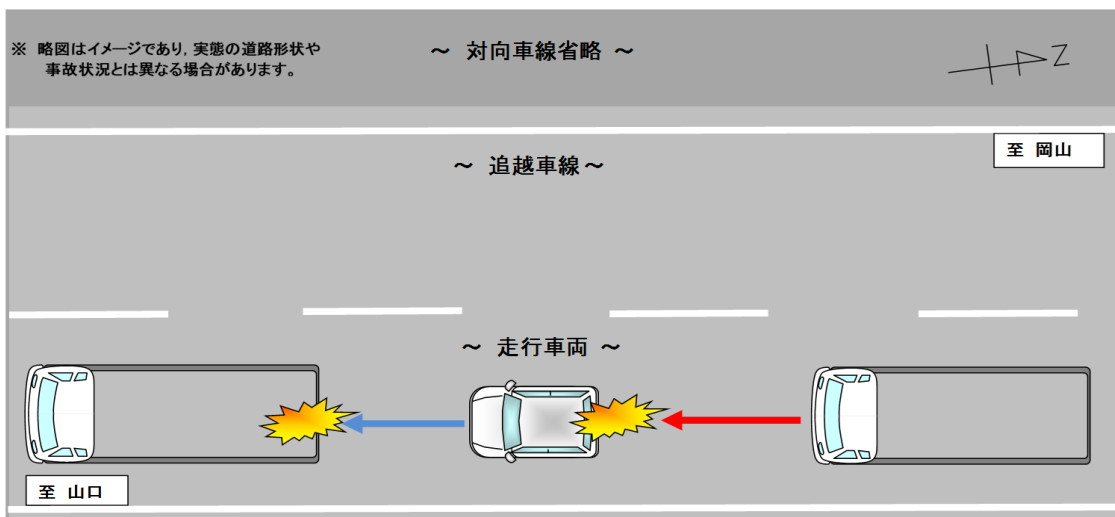


高速道路で死亡事故の発生！

【事故の状況】

発生日時	令和元年11月6日(水)午後1時50分ころ 天候:晴
発生場所	福山市の山陽自動車道下り
道路状況	単路 直線 平坦 路面乾燥
関係者	中型貨物(20歳代)×軽四貨物(50歳代)×大型貨物(30歳代)
事故概要	走行車線を進行中の中型貨物車が、停止中の軽四貨物車に追突、はずみで軽四貨物車が渋滞停車中の大型貨物車に追突し、間に挟まれた軽四貨物車の運転者が死亡したものの。

【事故状況略図】



高速道路を走行するときは

- 少しの脇見や油断が重大事故になる可能性があります。ハンドルを手にしたら、しっかり前方を見て適度な緊張感を持って走行しましょう。
- 道路情報板やラジオなどで渋滞情報などに注意して運転しましょう。
- 前方に渋滞を発見したらハザードランプを点灯して、後続車に異常を知らせることも有効です。

体調は大丈夫ですか？

- 運転前に体調を確認し、体調が悪いと感じたときは、運転を控えましょう。
- 長時間連続して高速運転をすることは危険です。適当な休息時間を織り込んだゆとりのある運転計画を立てましょう。