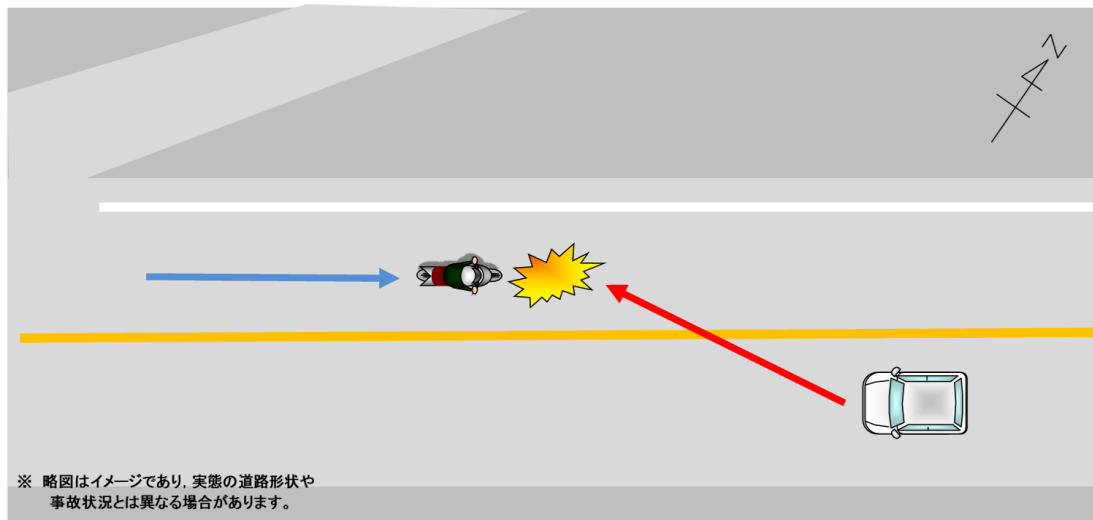


二輪運転者が亡くなる交通死亡事故の発生！

【事故の状況】

発生日時	令和元年11月1日(金)午後6時45分ころ 天候:晴
発生場所	安芸郡熊野町の県道
道路状況	単路 直線 下り 路面乾燥
関係者	軽四乗用(10歳代)×二種原付(30歳代)
事故概要	進行中の軽四乗用車が対向車線にはみ出し、対向進行中の二種原付と衝突し、二種原付の運転者が死亡したものの。

【事故状況略図】



免許を取得して間もない方へ

- 交通事故を起こせば自分だけでなく、相手側の人生をも変えてしまう重大な結果を招くことを自覚して運転しましょう。
- 自分の運転技能を過信することなく、スピードを抑える、急のつく操作（急ハンドル・急ブレーキ）が不要な運転などを心がけ、ルールを十分把握して交通法令を守った運転を実行しましょう。

体調を整えましょう

疲れているとき、病気の時、心配ごとがあるときなどは、注意力が散漫になったり、判断力が衰えたりします。運転前に体調の確認を必ず行って、体調不良時や病気、服薬の状況によっては運転を控えましょう。