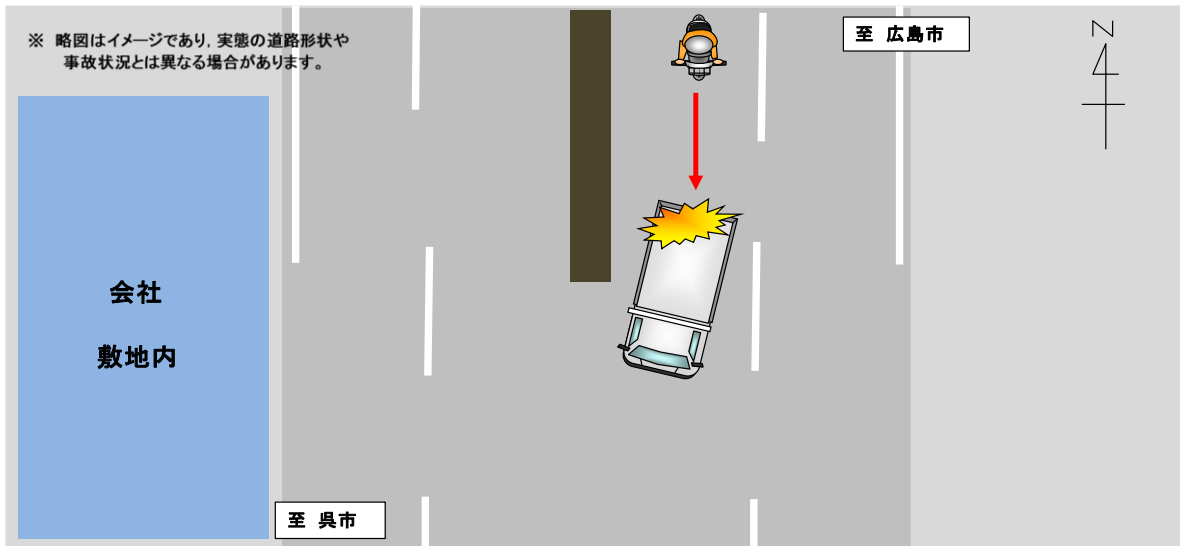


二輪運転者が亡くなる交通死亡事故の発生！

【事故の状況】

発生日時	平成31年3月29日(金)午前7時20分ころ 天候:晴
発生場所	安芸郡坂町の国道
道路状況	交差点付近 直線 平坦 路面乾燥
関係者	原付二種(50歳代)×大型貨物(60歳代)
事故概要	進行中の原付二種が停車中の大型貨物自動車に追突し、原付二種の運転者が死亡したものの。

【事故状況略図】



バイクを運転する方へ

- 手軽な乗り物であると気を許さないで、速度を控えて常に慎重な運転を心がけましょう。
- 乗車用ヘルメットはあごひもを確実に締めるなど正しく着用しましょう。
- 二輪車に乗るときは、体の露出がなるべく少なくなるような服装をし、できるだけプロテクターを着用しましょう。

体調は大丈夫ですか？

疲れているときは、危険を認知して判断するまでの時間が正常時より長くかかってしまう等、安全確認に悪影響を及ぼします。

体調不良や眠気を感じたときは、安全な場所に停めて休憩しましょう。

★ サポカー等普及推進標語「防ぎたい うっかり事故は サポカー・サポカーSで」

～サポカーとは先進安全技術のうち、衝突被害軽減ブレーキが搭載された車の愛称です～

～サポカーSとは先進安全技術が搭載された安全運転サポート車の愛称です～

