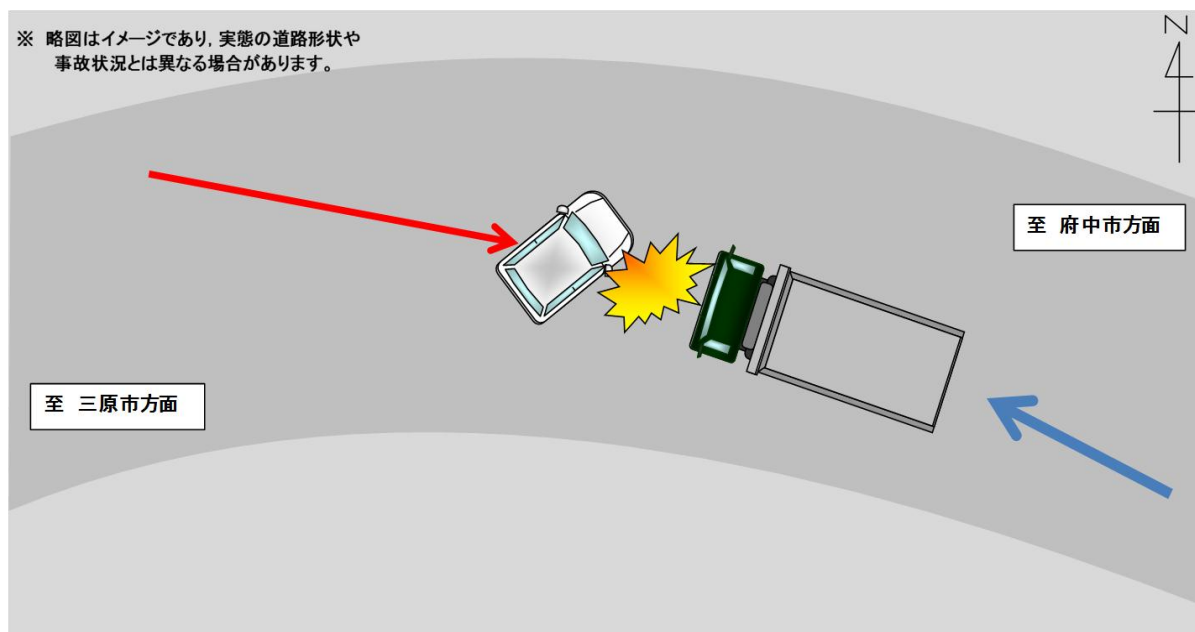


## 雨天時の死亡事故が発生！

## 【事故の状況】

発生日時	平成30年7月5日(木)午後2時48分ころ 天候:雨
発生場所	尾道市内の国道
道路状況	単路 右カーブ 平坦 路面湿潤
関係者	軽四乗用(40歳代)×大型貨物
事故概要	片側1車線の単路において、軽四乗用が対向直進中の大型貨物と衝突し、軽四乗用の運転者が死亡したもの。

## 【事故状況略図】



## 雨の日の運転はいつもより慎重に！

- 雨の日は視界が悪くなるうえ、路面がすべりやすくなるなど悪条件が重なり危険度が高くなります。
- 特にスタッドレスタイヤは、雨の路面では夏用タイヤに比べて滑りやすいので注意が必要です。
- 速度を控えめに急発進、急ハンドル、急ブレーキなど「急」のつく運転は厳禁です。

## 自動車の点検は万全ですか？

- タイヤの溝の深さや空気圧などを点検し、異常な箇所は直ちに整備しましょう。