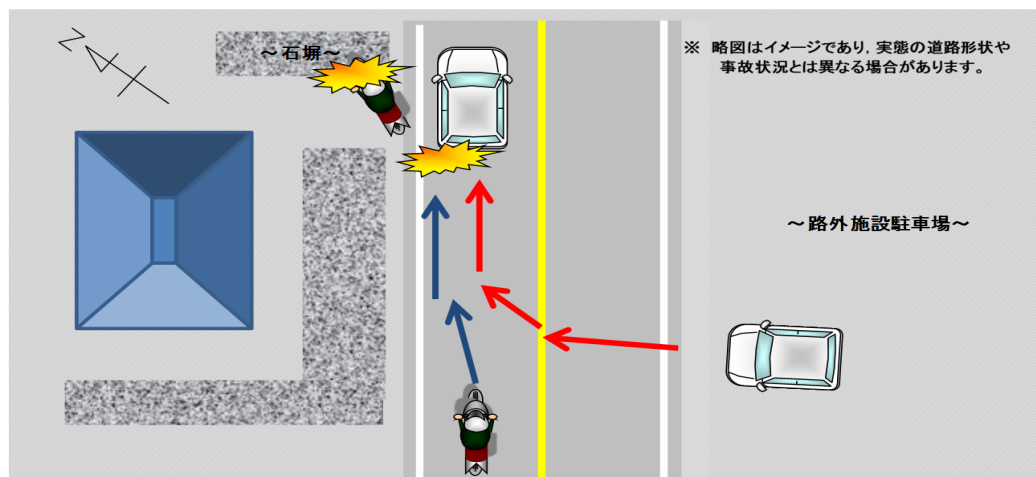


## 軽二輪の運転者が亡くなる事故が発生！

### 【事故の状況】

発生日時	平成30年4月13日(金)午後6時24分ころ 天候：晴
発生場所	呉市内の市道
道路状況	単路 直線 平坦 路面乾燥
関係者	軽四乗用(60歳代)×軽二輪(50歳代)
事故概要	路外施設駐車場から市道へ右折北進した軽四乗用と、北進中の軽二輪が衝突し、はずみで石塀へ衝突した軽二輪の運転者が死亡したものの。

### 【事故状況略図】



### 駐車場への出入時の注意点

事故防止のポイントは、安全の確認をきちんと行うことです。今一度基本に立ち返り自分自身の運転を見直してみましょう。

- 右左折して駐車場に入るとき  
(左折して入る時)  
左側方や後方から二輪車が接近していないか  
(右折して入る時)  
対向車が接近していないか  
※ 対向車が停止して進路を譲ってくれた場合も、その側方を二輪車が進行してくることがあるので注意が必要です。
- 駐車場から出るときの注意点
  - ・ 車道走行中の車両にだけ注意するのではなく、歩道や路側帯を進行する自転車や歩行者を見落とさない
  - ・ 走行車両が停止し、進路を譲られてもすぐに進行することなく、側方を走行する車がないか確認する

**駐車場の出入りは「慌てず」「停まる」「確認する」を心がけましょう！**

★ サポカー等普及推進標語「防ぎたい うっかり事故は サポカー・サポカーSで」  
～サポカーとは先進安全技術のうち、衝突被害軽減ブレーキが搭載された車の愛称です～  
～サポカーSとは先進安全技術が搭載された安全運転サポート車の愛称です～

