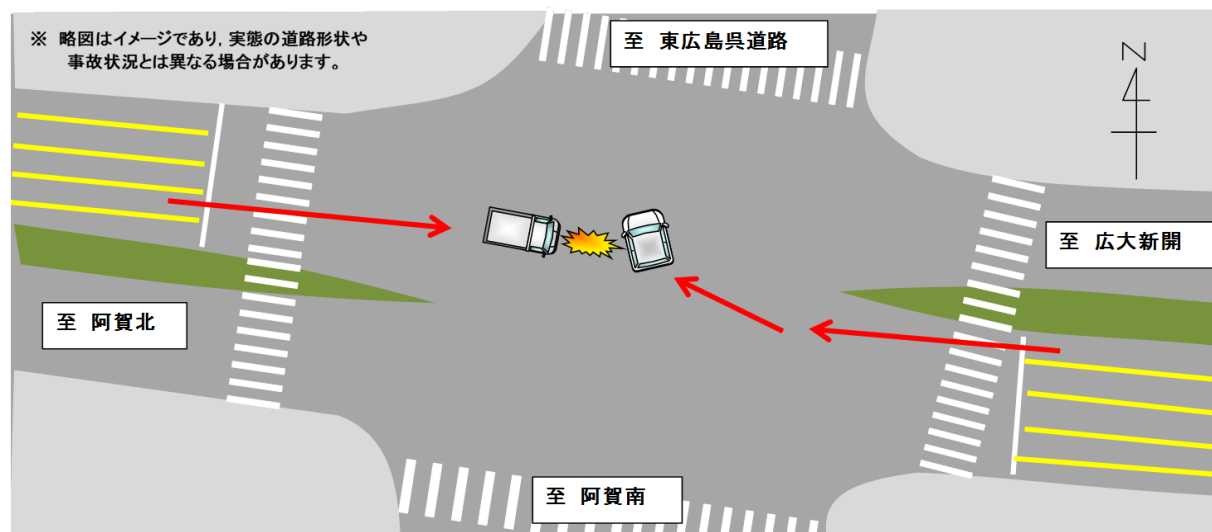


高齢運転者が亡くなる交通事故が発生！

【事故の状況】

発生日時	平成30年4月20日(金)午前4時10分ころ 天候:晴
発生場所	呉市内の国道
道路状況	交差点 平坦 路面乾燥
関係者	軽四乗用(60歳代)×普通貨物(40歳代)
事故概要	信号機のある交差点において、右折中の軽四乗用が、直進中の普通貨物と衝突し、軽四乗用の運転者が死亡したもの。

【事故状況略図】



交差点を右折する時の注意点

- 相手の存在を認知しているにもかかわらず「自分の方が先に行けるだろう」という思い込みが判断を誤らせ、事故につながるようになります。
安全を確認し、十分な余裕を持って右折しましょう。
- 対向車の死角にバイクがいることがあるので、あわてずに状況をしっかり確認しましょう。
- 右折後の横断歩道を歩く歩行者や自転車にも十分注意し、ゆとりを持って右折しましょう。

漫然と運転することなく、多方向への安全確認を！！

交差点を直進する時の注意点

- 自分が優先だという「先入観」を持つと事故の危険性が高まります。信号が青でも他の車や歩行者がどういった動きをするかは分かりません。
- 安全な速度で、対向車の動きをよく見て不意な動きにも対応できるよう、事故防止を心がけましょう。