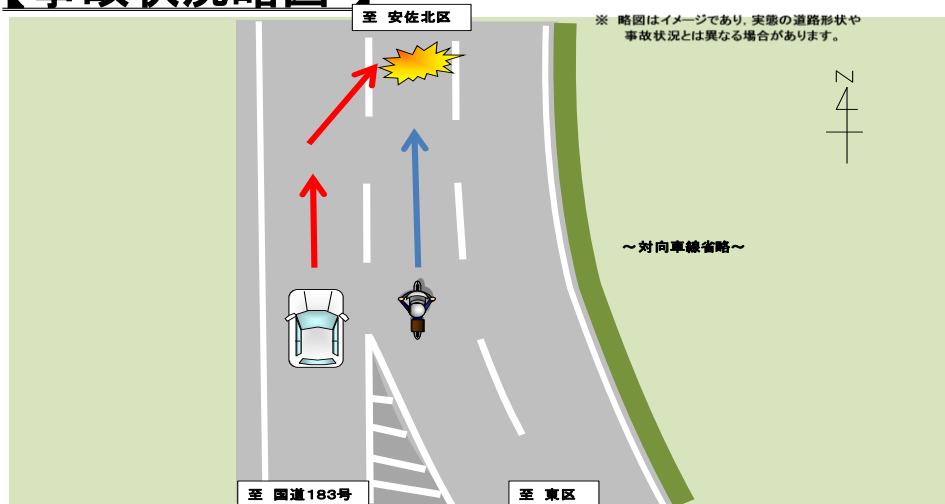


原付の運転者が亡くなる死亡事故が発生！

【事故の状況】

発生日時	平成30年4月7日(土)午後9時30分ころ 天候:雨
発生場所	広島市安佐南区内の国道
道路状況	単路 直線 路面湿潤
関係者	普通乗用(40歳代)×原付(40歳代)
事故概要	片側三車線の単路において、第一車線から第二車線へ車線変更した普通乗用が、第二車線を進行していた原付に衝突し、原付の運転者が死亡したものの。

【事故状況略図】



進路変更は安全確認できてから！

- 進路変更をするときは、変更先の車線を走行している車両を妨害してはいけません。
- 進路変更する3秒前にウインカーを点灯させ、安全が確認できてからゆとりを持って進路変更するよう心がけましょう。
- 車には死角があることをよく理解して、ミラーだけで確認するのではなく、目視による確認をしましょう。

安全速度で運転しましょう！

- 交通事故防止は、交通ルールをきちんと守ることから始まります。
- 常に自分の車両と、まわりの車両との位置や速度などを把握し、周囲の交通環境に常に気を配りましょう。
- 雨天時は視界も悪く、制動距離も長くなるため、いつもより速度を控えめにし、より慎重な運転を心がけて下さい。

★ サポカー等普及推進標語「防ぎたい うっかり事故は サポカー・サポカーSで」
～サポカーとは先進安全技術のうち、衝突被害軽減ブレーキが搭載された車の愛称です～
～サポカーSとは先進安全技術が搭載された安全運転サポート車の愛称です～

