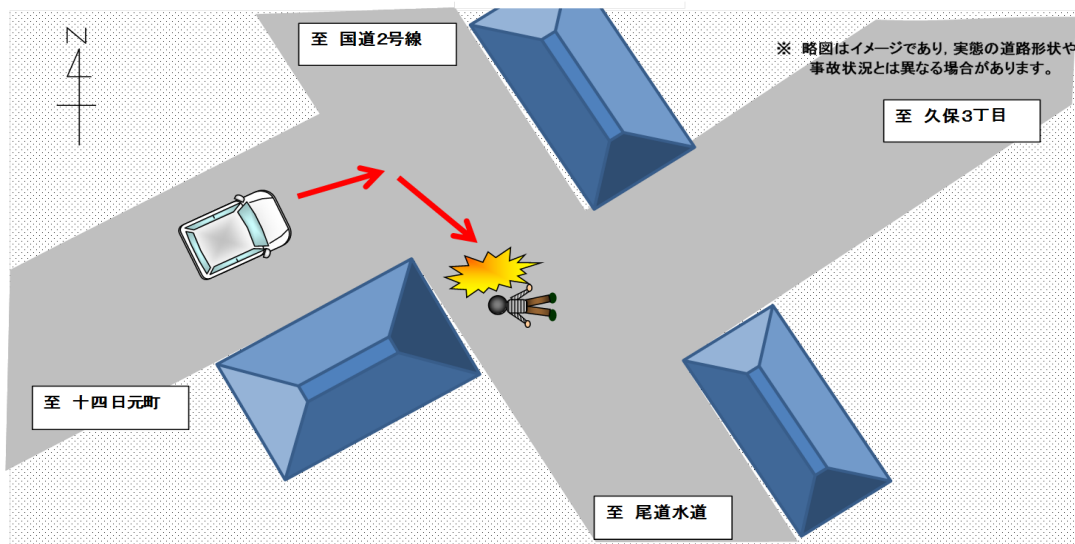


## 道路上に横たわっていた歩行者の交通事故が発生！

## 【事故の状況】

発生日時	平成30年4月25日(水)午前0時45分ころ 天候:雨
発生場所	尾道市内の市道
道路状況	交差点 直線 路面湿潤
関係者	軽四乗用(40歳代)×歩行者(40歳代)
事故概要	信号機のない見通しの悪い交差点において、東進右折中の軽四乗用が、道路上に横たわっていた歩行者を轢過し、歩行者が死亡したものの。

## 【事故状況略図】



## 安全確認の徹底を！

- 左右の見通しが悪い場合は、左右の確認ができる位置まで徐々に進み、必ず自分の目で安全を確認しましょう。
- 「何もなければ」ではなく「かもしれない運転」を心がけましょう。
- 夜間は、視界が悪くなるため、歩行者等の発見や危険の察知が遅れます。上向きライトを活用し進路方向の道路状況を早目に把握しましょう。

## 歩行者の方へ

- 道路に座り込んだり、寝込んだりすることは絶対にやめましょう。
- 夜間外出する際には、明るい色の服装やLEDライトの携行、反射材の着用など、しっかりと目立つ格好を心がけましょう。

## もし、横たわっている人を見かけたら

- 「110番通報」をお願いします。その通報で、命が救われることもあります。