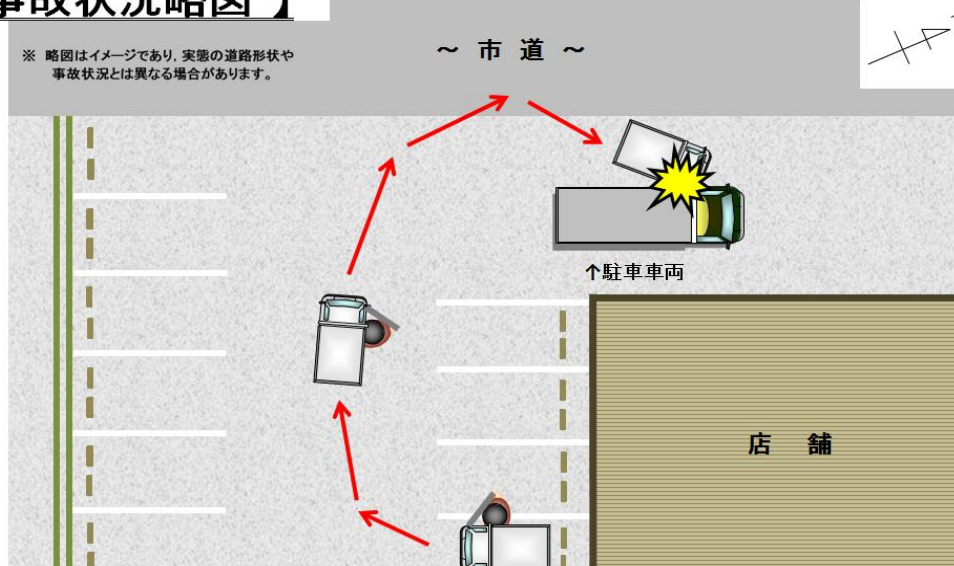


高齢運転者の単独死亡事故が発生！

【事故の状況】

発生日時	平成30年1月11日(木)午後4時7分ころ 天候：晴
発生場所	広島市南区の店舗駐車場内
道路状況	舗装路面 平坦 路面乾燥
関係者	軽四貨物(80歳代)
事故概要	駐車場内において、軽四貨物の運転者が、ドアが開いた状態で発進した自車に引きずられ、駐車車両に衝突した際に体を挟まれて死亡したものの。

【事故状況略図】



停車措置は確実に行いましょう

- オートマチック車は、ギアが「ドライブ」の状態ではブレーキを離すと、クリープ現象によって自然に進むようになっています。
- 駐車する際には、わずかな時間であっても、ギアを「パーキング」に入れ、サイドブレーキをかける習慣を身につけましょう。

車は人力では止められません！

- 車が自然に発進してしまうと、車の前に立ちふさがったり、人力で車を止めようとしがちですが、1トン以上ある車を1人の力で止めることはできません。
- 万が一自然発進したら体を張って車を止めようとはせず、大きな声を出して周囲に「知らせる」ことを最優先してください。

車の操作が不安になってきた方は

- 加齢に伴う身体機能の衰えは、逃れようがありません。
- 運転を含む各種操作に不安がある方は、大事故を起こしてしまう前に、運転免許の返納を検討してみてください。