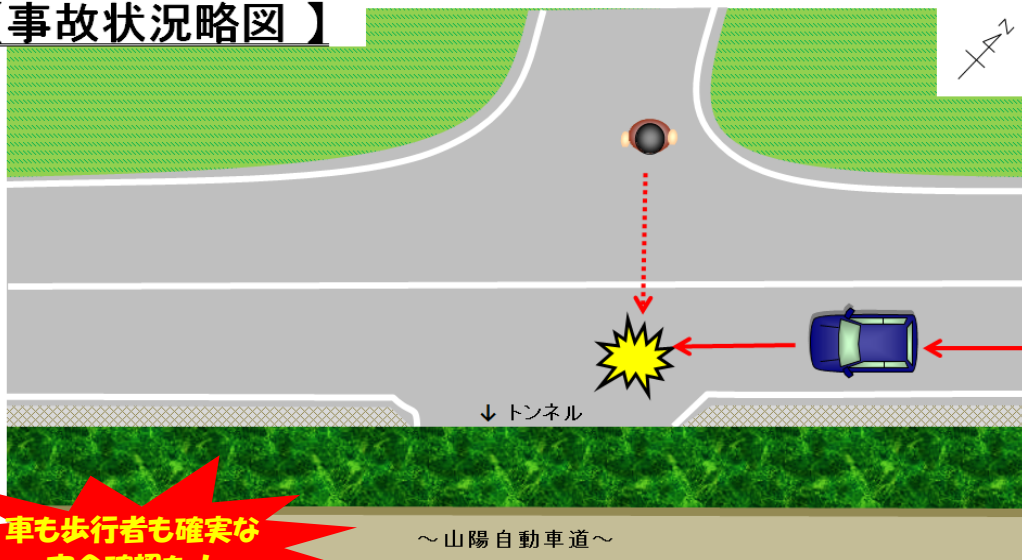


高齢歩行者が死亡する事故が発生！

【事故の状況】

発生日時	平成29年9月22日(金)午前5時35分ころ
発生場所	福山市内の市道上
道路状況	交差点(信号機なし) 下り
関係者	普通乗用 × 歩行者
事故概要	信号機のない交差点において、西進中の普通乗用が道路を右から左に向けて横断中の歩行者と衝突し、歩行者(70歳代)が死亡したものの。

【事故状況略図】



車も歩行者も確実な
安全確認を！

ドライバーの方へ

- 運転中は運転に集中し、慣れた道でも確実な安全確認を心がけましょう。
- 下り坂では速度が出やすくなり、停止距離も長くなってしまうため、エンジンブレーキを活用するなどして、安全な速度を保ちましょう。
- 夜間は見通しが悪くなるため、安全な速度と、上向きライトを有効に活用して早めに危険を発見するように心がけましょう。

歩いて外出される方へ

- 通り慣れた道であっても、通る車は毎日違います。
慣れによる油断が大変危険です。確実に安全確認を行いましょう。
- 夜間の不要不急の外出は、なるべく控えましょう。
夜間に歩いて外出する際は、明るい服装や反射材の着用、LEDライトを携帯するなどして、しっかりと目立つようにしましょう。

