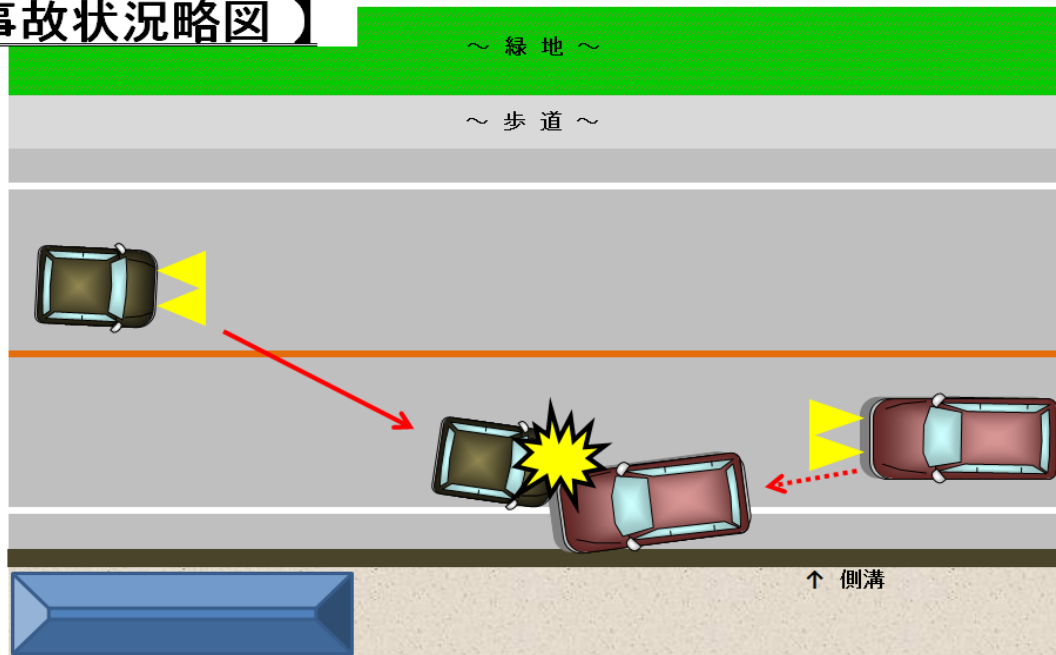


## 高齢ドライバーが亡くなる交通死亡事故が発生！

### 【事故の状況】

発生日時	平成29年7月27日(木)午後8時15分ころ
発生場所	三次市内の国道
道路状況	単路 直線 平坦
関係者	軽四乗用 × 普通乗用
事故概要	片側一車線の単路において、軽四乗用が対向車線にはみ出して対向走行中の普通乗用と正面衝突し、軽四乗用の運転者が死亡したものの。

### 【事故状況略図】



### 運転に集中しましょう

事故の原因は捜査中ですが、きちんと前を見て運転に集中していれば対向車線にはみ出ることはなかったと思われます。

運転中は脇見をせず、運転のみに集中しましょう。

### 夜間 不要不急の外出は控えましょう

夜間は見通しが悪いうえ、交通量が減って高速度の車が増えてくるため事故のリスクが高くなります。

自己防衛のためにも、夜間の外出は控えめにしましょう。

### 体調と相談しましょう

体調が悪いと集中力が落ちてしまい、運転に悪影響を与えます。

体調が優れないときは、不要不急の運転を控えましょう。