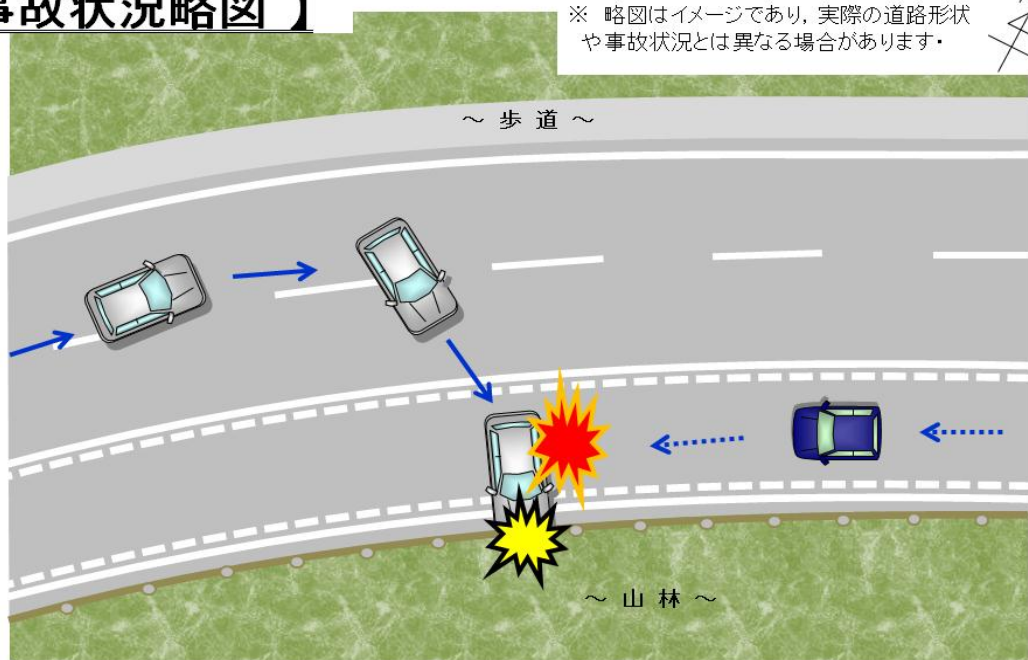


普通乗用が炎上する交通死亡事故が発生！

【事故の状況】

発生日時	平成29年7月25日(火)午前9時55分ころ
発生場所	尾道市内の主要地方道
道路状況	右カーブ 上り
関係者	普通乗用 × ガードレール × 軽四乗用
事故概要	右カーブの上り坂を進行していた普通乗用が対向車線にはみ出して道路右側のガードレールに衝突し、その後対向から進行してきた軽四乗用が普通乗用に衝突して車両が炎上し、普通乗用の運転者が死亡したものの。

【事故状況略図】



急がず 焦らず ゆとりを持った運転を

運転中、急いだり焦っていると、操作が雑になってしまう上、安全確認や譲る気持ちなどがなくなり大変危険です。

心を落ち着かせて、ゆとりを持った運転を心がけましょう。

車は制御できる範囲内で運転しましょう

制限を超える速度で走行中に、タイヤが滑り始めたら制御することは不可能です。

「急ハンドル」「急ブレーキ」など、「急」のつくような操作はせず、道路形状に適した安全な速度と方法で運転しましょう。

車を大切にしましょう

「愛車精神」があれば、無謀な運転にはならないはずです。

車を大事にする「心」から、人を大事にする「心」に繋げていきましょう。

★ サポカー等普及推進標語「防ぎたい うっかり事故は サポカー・サポカーSで」
～サポカーとは先進安全技術のうち、衝突被害軽減ブレーキが搭載された車の愛称です～
～サポカーSとは先進安全技術が搭載された安全運転サポート車の愛称です～

