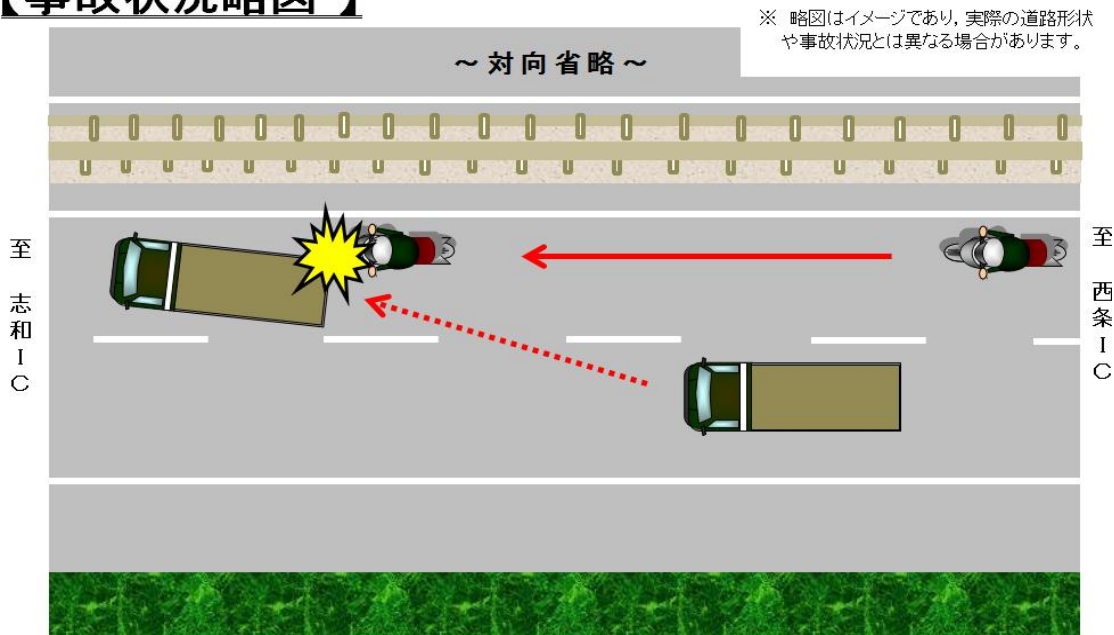


大型自動二輪の運転者が死亡する事故が発生！**【事故の状況】**

発生日時	平成29年7月14日(金)午前7時36分ころ
発生場所	東広島市内の高速道路
道路状況	単路 直線 平坦
関係者	大型自動二輪 × 大型貨物
事故概要	山陽道下りの追越し車線を走行中の大自二が、進路前方を左から右に車線変更中の大型貨物と衝突し、大自二の運転者が死亡したものの。

【事故状況略図】**高速道路やバイパスは速度無制限ではありません！**

高速度になればなるほど、危険を避けられる可能性は低下し、衝突による被害も大きくなります。

「速度を出す」＝「リスクが増す」ということを十分に認識して、定められた速度を守り、自己の技量に応じ、安全に運転しましょう。

進路変更は安全が確認できてから！

進路変更をするときには、変更先の車線を走行している車両を妨害してはいけません。

また、無合図での進路変更や、ウインカーと同時に進路変更する行為も大変危険です。

まず、3秒前にウインカーを点灯し、安全が確認できてからゆとりを持って進路変更するよう心がけましょう。