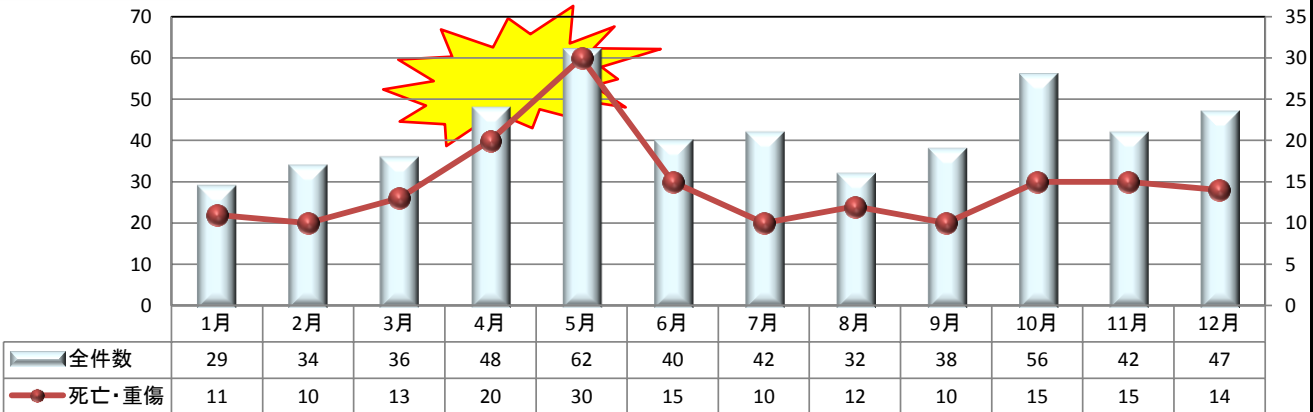


～行楽期における大型二輪事故に注意～

1 大型二輪の月別発生状況

(平成24年～平成28年の過去5年累計)



※ 大型二輪とは、400ccを越える二輪車をいう。 ※ 発生件数は大型二輪が1当、2当になった合計数で、3当以下(同乗者等)は含まない。

大型二輪が関係する人傷事故は4月、5月が増加傾向にあります。

2 大型二輪の事故特徴(過去5年間の4月、5月の合計件数)

★ 曜日別と通行目的

土日の「ツーリング中」に事故が多発傾向！
土日は4月、5月の発生件数の約4割！

ツーリングの機会が増える休日に多発します。
楽しさの中にも緊張感を忘れずに！！

★ 年齢層

「30代から50代」の運転者が多い！

若い年代に限らず幅広い年齢層のライダーが事故に遭っています。
ムリのない計画とこまめな休憩を！！

★ 事故類型と法令違反

「右折直進」「単独」の死亡・重傷事故が多発！
「右折直進」は「交差点安全進行義務違反」
「単独」は「誤操作」での事故が多発！

慣れない道ほど慎重な運転を！
安全確認は確実に！
速度超過は厳禁！

3 近隣県での観光・娯楽・ドライブに注意

- ① 事前にツーリングプランを計画し、ムリのないように！
- ② プロテクターを着用するなどして、怪我をしないように！
- ③ 慎重な運転を心がけ、速度超過のないように！

これらの留意事項を守って、ゆったりとした心地よい自然の風を受けながらツーリングを楽しもう！！

