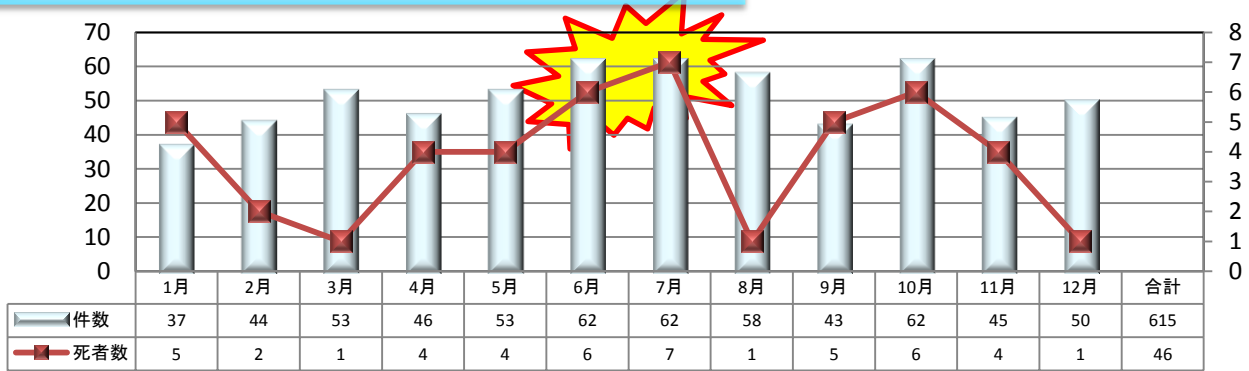


～6月・7月に飲酒事故が増加します！！～

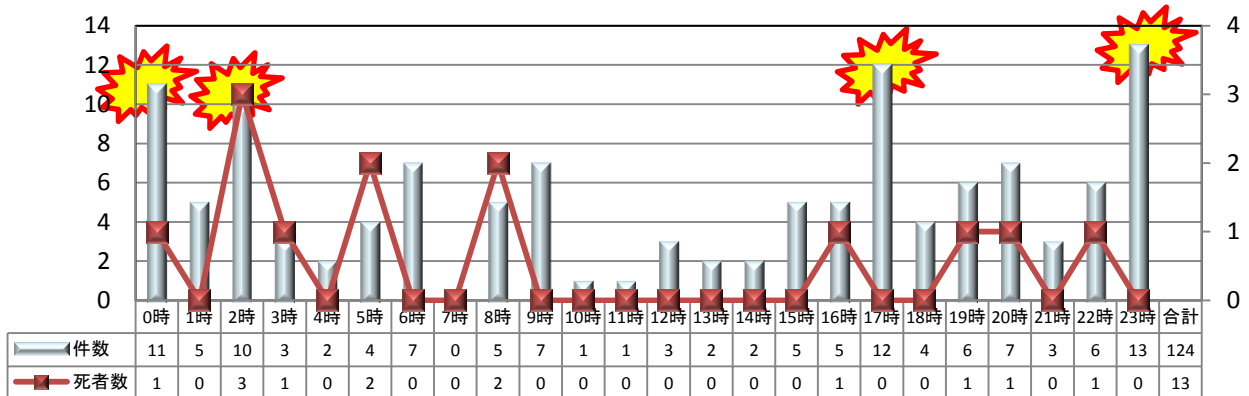
1 飲酒事故の月別発生状況(過去5年合計)



※ 飲酒事故とは事故の主たる原因者(歩行者・当事者不明を除く)に飲酒が認められた事故

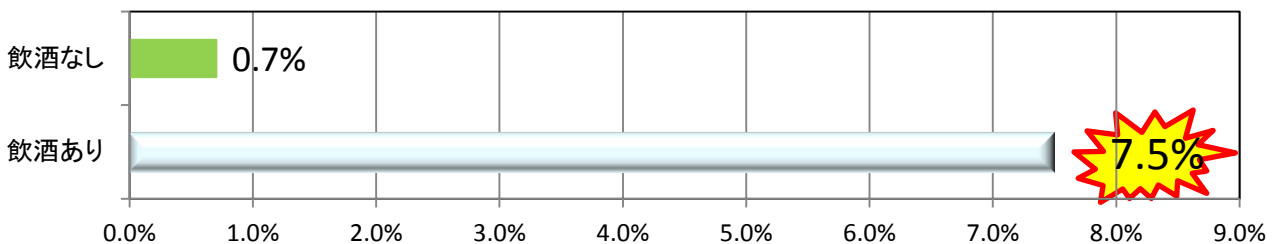
飲酒事故の発生件数及び死者数は6月・7月に増加しています。

2 飲酒事故の時間帯別発生状況(6月, 7月の過去5年合計)



23時から2時の深夜時間帯と17時台に多発しており、中でも2時は飲酒事故で最も多くの方が亡くなっています。

3 飲酒事故による死亡事故の割合(過去5年合計の件数)



「飲酒あり」と「飲酒なし」それぞれの事故に占める死亡事故の割合を比較してみると、「飲酒あり」は「飲酒なし」の約10倍の割合で死亡事故が発生しています。

飲酒運転は重大な犯罪です。
飲酒運転を絶対に「しない・させない・許さない」という気持ちをもって、みなさんで飲酒運転の根絶を図りましょう。