

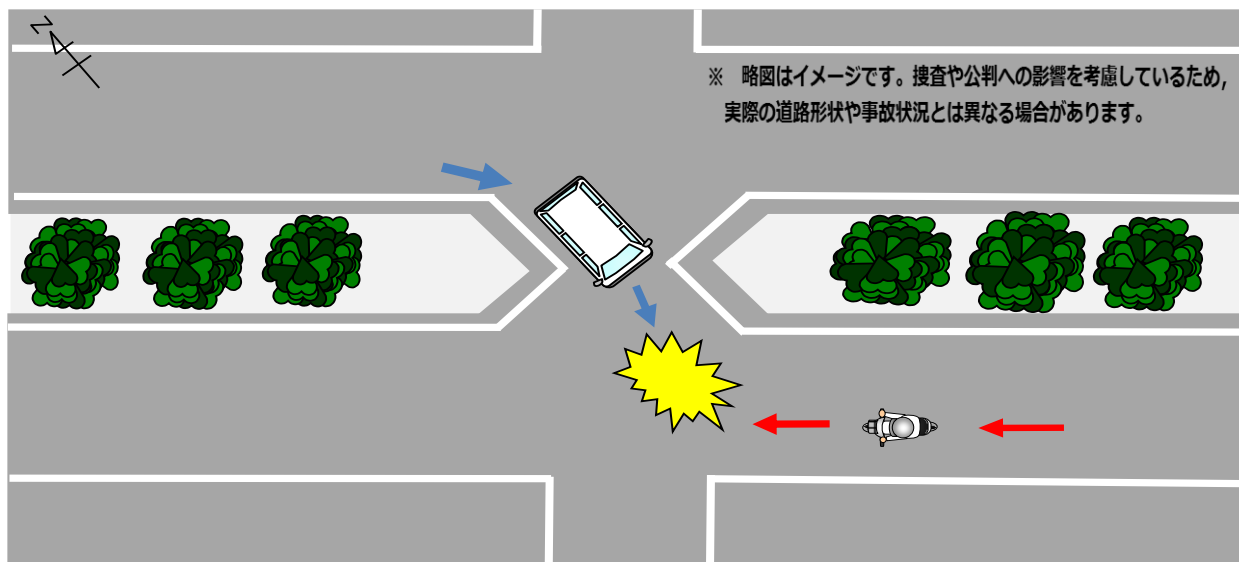


二輪車の運転者が亡くなる交通事故の発生！

【事故の状況】

発生日時	令和3年3月8日（月）午前6時50分ころ 天候：晴れ
発生場所	呉市阿賀中央1丁目の国道
関係者	軽四乗用車（20代）×普通自動二輪車（30代）
事故概要	交差点において、右折中の軽四乗用車と直進中の普通自動二輪車が衝突し、二輪車の運転者が死亡したものの。

【事故状況略図】



四輪車を運転される方へ

- 一般的に二輪車は、四輪車と比べて動きが速く、車体も小さいので、四輪の運転席から見えにくいことを理解しましょう。
- 右折時は、対向車両や歩行者の動きをよく確認し、しっかり安全を確認して右折しましょう。

二輪車を運転される方へ

- 常に対向の右折車があることを意識し、交差点に進入するときはスピードを落とすとともに、大型車両と並んで陰に入りこまないように気をつけましょう。
- ヘルメットの着用はもちろんのこと、二輪用プロテクターを着用しましょう。