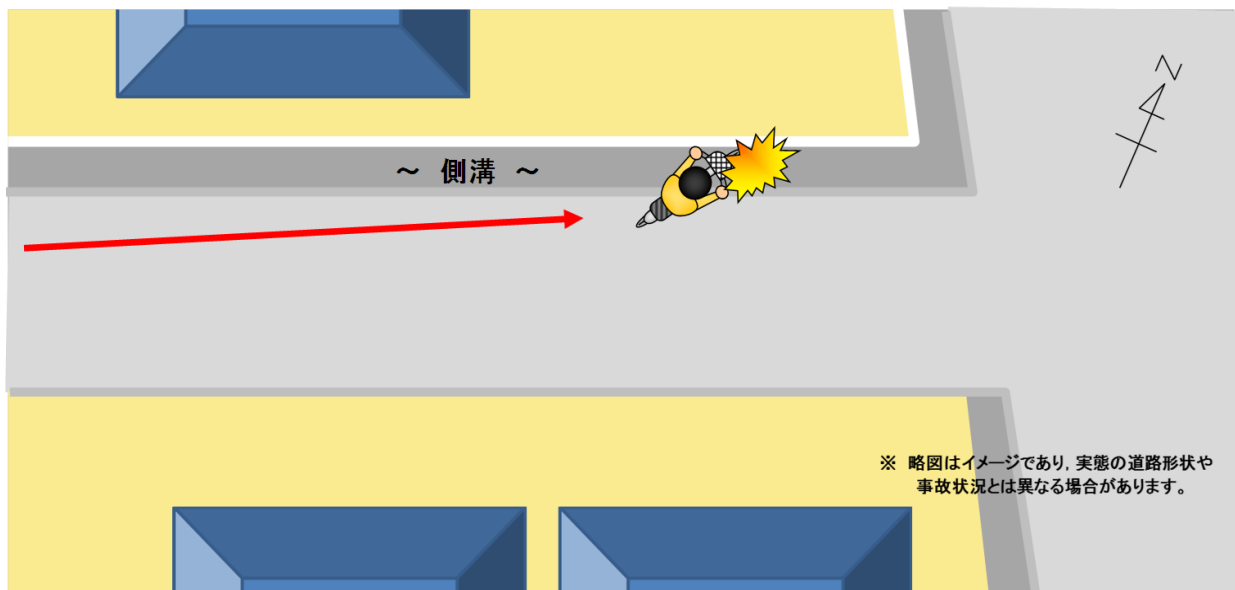


自転車の単独死亡事故の発生！

【事故の状況】

| | |
|------|------------------------------------|
| 発生日時 | 令和2年6月24日(水)午前7時50分ころ 天候:晴 |
| 発生場所 | 大竹市の市道 |
| 道路状況 | 交差点付近 直線 平坦 路面乾燥 |
| 関係者 | 自転車(80歳代) |
| 事故概要 | 進行中の自転車が単独で道路左側側溝に転落し、運転者が死亡したものの。 |

【事故状況略図】



自転車を運転する方へ

- 自転車は急ブレーキをかけると転倒しやすく、また、速度を出し過ぎると周囲の状況の確認や自転車の制御が困難となります。走り慣れた道路でも安全な速度で走りましょう。
- 自転車に乗る前は、ブレーキがよく効くかななどの点検をし、悪い箇所があったら整備しましょう。

高齢者の方へ

一般的に加齢に伴う身体機能の変化により危険の発見が遅れることがあります。そうした変化を自覚し、自転車に乗るときも慎重な運転を心がけましょう。