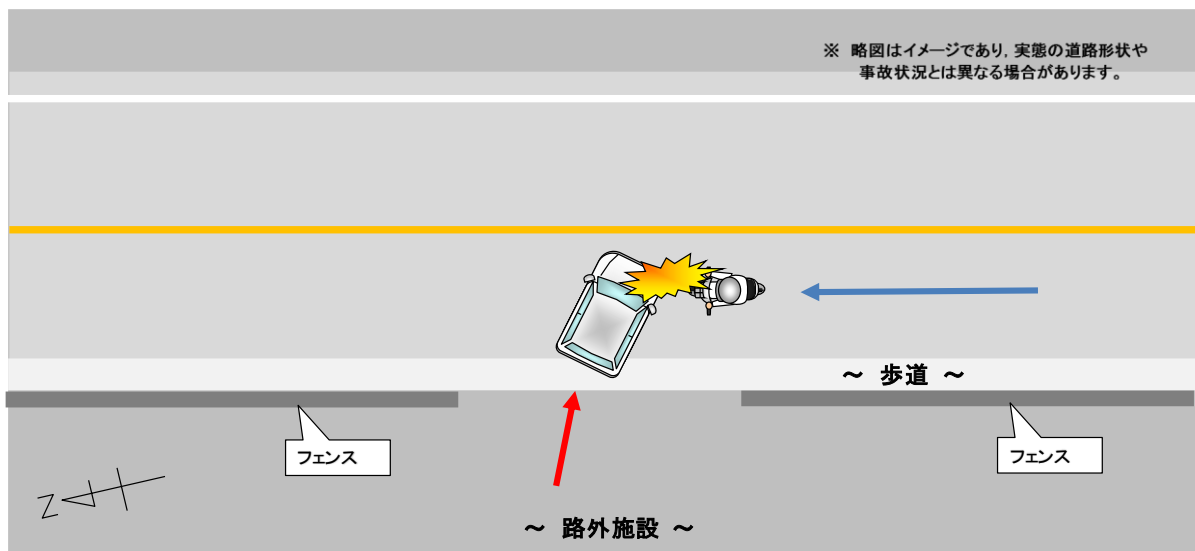


二輪運転者が亡くなる死亡事故の発生！

【事故の状況】

発生日時	令和2年6月15日(月)午後4時25分ころ 天候:晴
発生場所	安芸郡熊野町の県道
道路状況	単路 直線 平坦
関係者	軽四乗用車(70歳代)×軽二輪車(20歳代)
事故概要	路外施設から右折中の軽四乗用車と進行中の軽二輪車が出会い頭衝突し、軽二輪車の運転者が死亡したもの。

【事故状況略図】



安全な通行のために

- 駐車場の出入りをするときには、路側帯や歩道があればその手前で一時停止し、焦ったり慌てることなく、車や人の動きに注意して進行しましょう。
- 走り慣れた道路や、交通量の少ない道路を運転する場合でも、適度な緊張感を持って運転しましょう。

二輪を運転する方へ

- 手軽な乗り物であると気を許さないで、常に慎重な運転を心がけましょう。
- 速度規制を遵守し、道路や交通の状況、天候や視界等をよく考えて、安全な速度で走行しましょう。
- 体の露出がなるべく少なくなるような服装をし、できるだけプロテクターを着用しましょう。