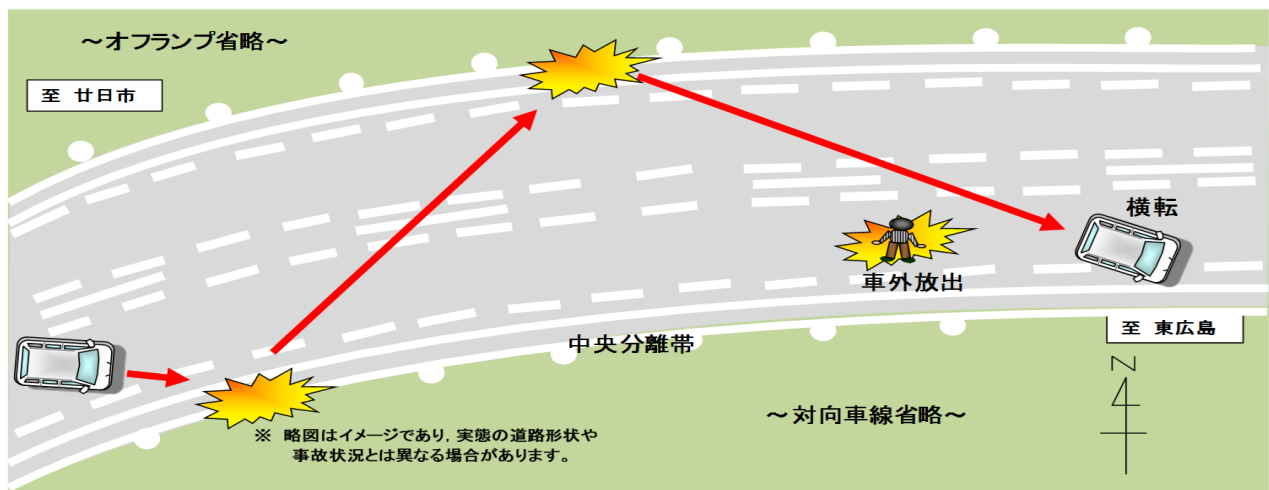


若年運転者が関係する死亡事故の発生！

【事故の状況】

発生日時	令和2年2月15日(土)午後10時50分ころ 天候:雨
発生場所	広島市佐伯区の西広島バイパス上り
道路状況	右カーブ 平坦 路面湿潤
関係者	軽四貨物車(10歳代) 同乗者(10歳代) 普通乗用車(20歳代)
事故概要	軽四貨物車が、中央分離帯等に衝突・横転し、同乗者が車外放出されて、後続車にひかれ死亡したものの。

【事故状況略図】



安全な通行について

- 夜間は危険の発見が遅れたり速度感覚がにぶるので、昼間より速度を落とし慎重に運転しましょう。また、対向車や先行車がない場合は上向きライトを活用しましょう。
- 雨の日は、晴れの日よりも速度を落とし、車間距離を十分にとって慎重に運転しましょう。急発進、急ハンドル、急ブレーキなどは横転、横すべりの原因となり大変危険です。
- シートベルトは運転者だけでなく、同乗者も正しく着用しましょう。

若年ドライバーの方へ

- ルールを十分把握して交通法令を守った運転を実行しましょう。また、事故に直結する違反は特に注意しましょう。
- 大型車、普通車、二輪車、自転車等車両の特性を把握した運転に心がけましょう。
- カーブ、見通しの悪い場所、通学路等道路環境に応じた運転をしましょう。