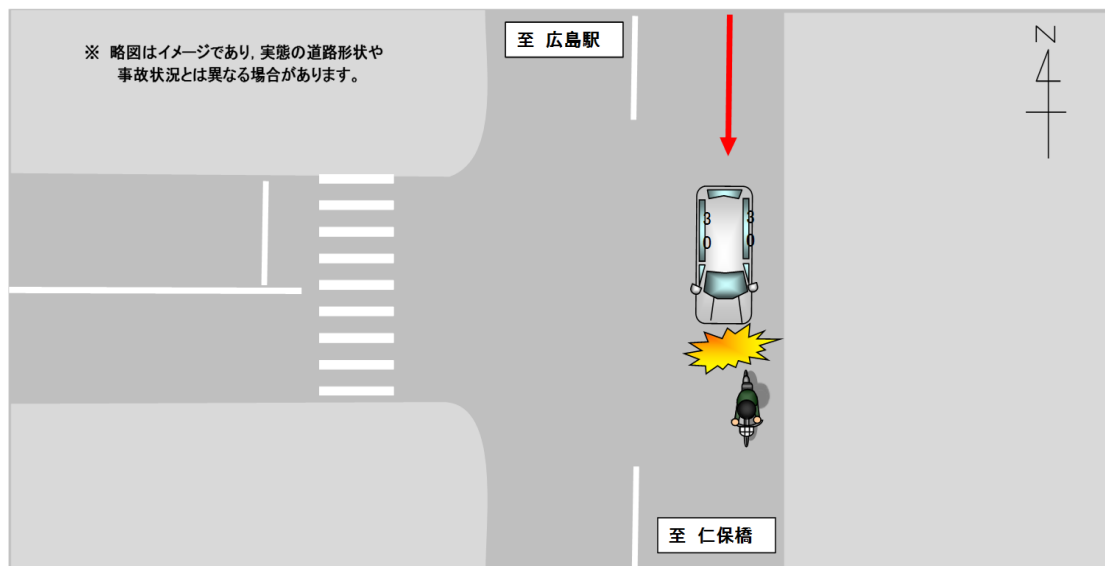


## 自転車の運転者が亡くなる死亡事故の発生！

### 【事故の状況】

発生日時	令和2年2月19日(水)午前1時50分ころ 天候:曇
発生場所	広島市南区の市道
道路状況	交差点 直線 平坦 路面乾燥
関係者	普通乗用(30歳代)×自転車(50歳代)
事故概要	進行中の普通乗用車が同一方向を進行中の自転車に追突し、自転車の運転者が死亡したもの。

### 【事故状況略図】



### ドライバーの方へ

夜間は視界が悪くなるため、歩行者や自転車などの発見が遅れます。昼間より速度を落として慎重に運転しましょう。また、対向車や先行車がない場合は上向きライトを活用しましょう。

### 自転車を保護しましょう。

自転車は車両の一種であり、原則として車道を通行することとされています。自転車は不安定であり、運転者の身体を保護する機能がないという構造上の特性を持っているので、車道を通行する自転車の安全に十分配慮しましょう。