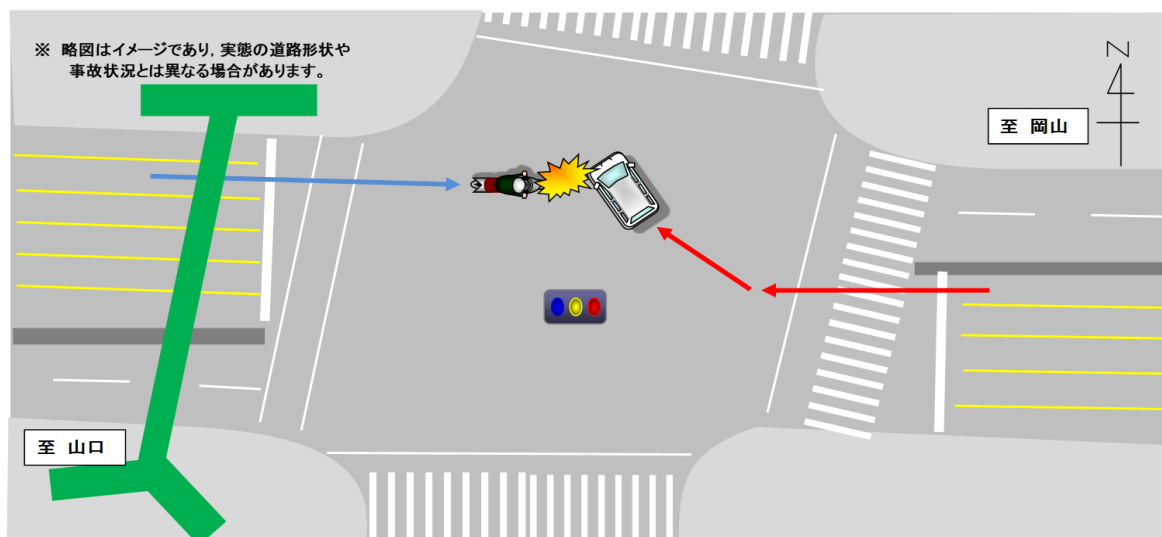


## 二輪ドライバーが亡くなる交通死亡事故の発生！

### 【事故の状況】

発生日時	平成31年4月9日(火)午前6時15分ころ 天候:晴
発生場所	広島市南区の国道
道路状況	交差点 直線 平坦 路面乾燥
関係者	軽四貨物車(60歳代)×軽二輪車(20歳代)
事故概要	信号機のある交差点において、右折中の軽四貨物車と対向直進中の軽二輪車が衝突し、軽二輪車の運転者が死亡したものの。

### 【事故状況略図】



#### 交差点を通過するとき

- 対向車が居ても「自分の方が先にいけるだろう」という思い込みが、判断を誤らせることがあります。
- 対向車の動きをよく見て不意な動きにも対応できるよう、速度を控え、緊張感を持ちましょう。

#### 二輪を運転する方へ

- 手軽な乗り物であると気を許さないで、速度を控えて常に慎重な運転を心がけましょう。
- 乗車用ヘルメットはあごひもを確実に締めるなど正しく着用しましょう。
- 体の露出がなるべく少なくなるような服装をし、できるだけプロテクターを着用しましょう。