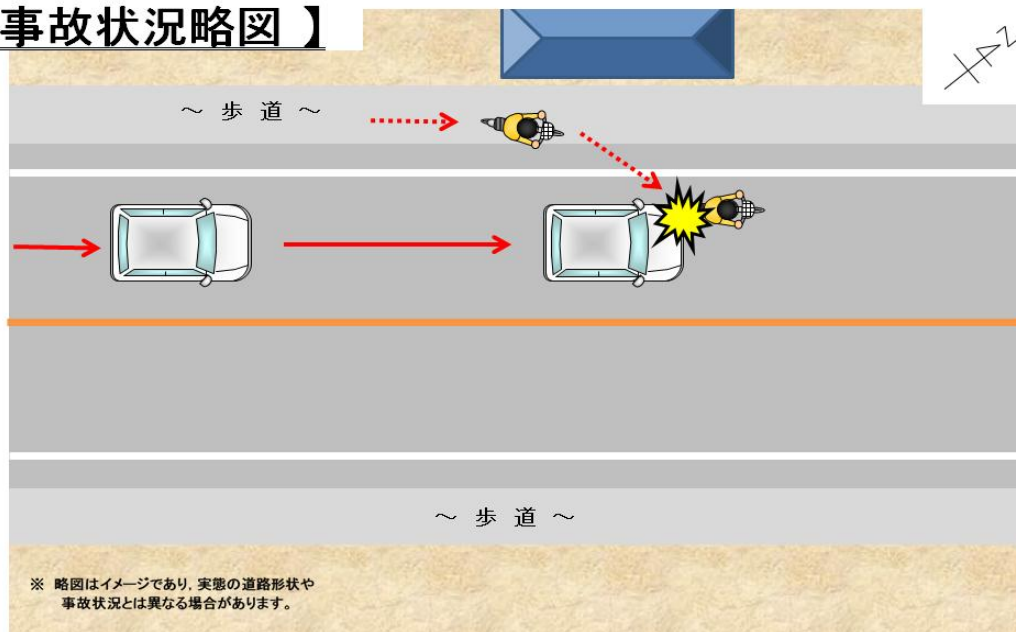


自転車の運転者が亡くなる交通事故が発生！

【事故の状況】

発生日時	平成29年12月30日(土)午後5時45分ころ
発生場所	竹原市内の国道
道路状況	単路 直線 路面乾燥
関係者	普通乗用(50歳代) × 自転車(80歳代)
事故概要	片側一車線の単路において、普通乗用が、進路前方左側を同一方向に進行中の自転車と衝突し、自転車の運転者が死亡したものの。

【事故状況略図】



ドライバーの方へ

- 歩行者や自転車の動きをよく見ましょう！
道路は、あらゆる人や車が行き交う環境であるため、相手が突然予期せぬ動きをすることがあります。
「まあ来ないだろう」ではなく「もしかしたら、来るかもしれない」という気持ちを持って運転するようにしましょう。
また、側方を通過する際にはとつさに避けることができるよう、十分な間隔を空けるようにしましょう。

自転車を運転される方へ

- 安全確認を習慣にしましょう！
相手が必ずしも、あなたを見つけているとは限りません。
道路を横断するときや進路を変更するときには、相手が譲ってくれるだろうと安易に考えず、まずは自身の目で安全を確認しましょう。
- 道路環境や体調によっては、自転車から降りて歩いて歩きましょう！
自転車は車と違って、いつでも容易に降りることができます。
急いでいても無理をせず、安全に通行できる方法を選びましょう。