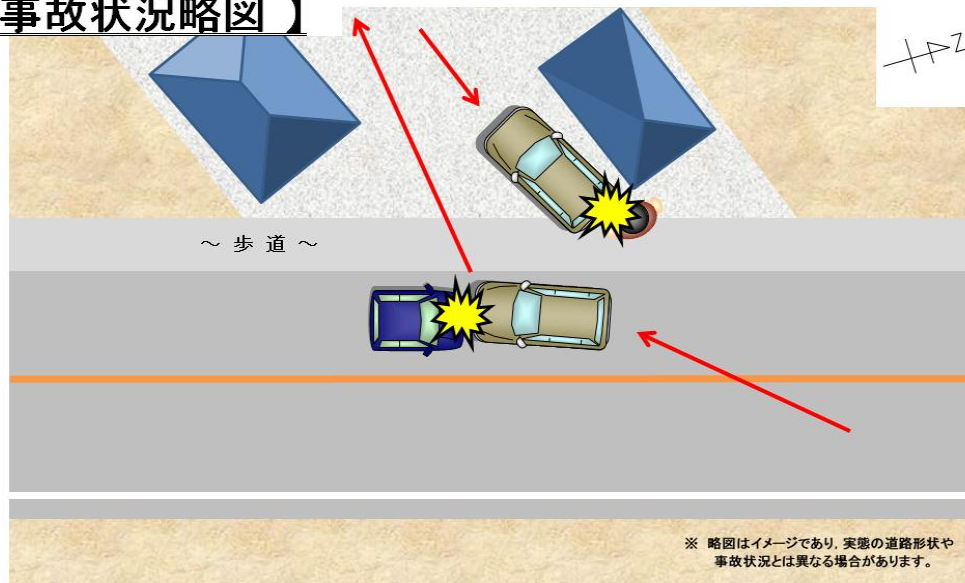


後退中の乗用車に歩行者が轢過される死亡事故が発生！

【事故の状況】

発生日時	平成29年12月28日(木)午後7時ころ 天候：曇
発生場所	安芸郡熊野町内の県道
道路状況	単路 直線 路面乾燥
関係者	普通乗用(50歳代) × 歩行者(60歳代)
事故概要	片側一車線の単路において、普通乗用が対向車線にはみ出して軽四乗用と正面衝突し、更に一旦路外を走行して家屋等に衝突した後に後退で急発進し、車外に出て佇立していた軽四乗用の運転者に衝突し、死亡させたもの。

【事故状況略図】



※ 略図はイメージであり、実態の道路形状や事故状況とは異なる場合があります。

事故を起こしても落ち着いて対処しましょう！

- 交通事故は日常的に発生するものではないため、普段は物事を冷静に対処できる人でも、いざ当事者になると混乱してしまうことがあります。
- 交通事故が起きた場合、まず必要なのは「安全の確保」です。
安全な場所への移動、確実な停車措置、負傷者の救護などの対処を適正に行えるよう、深呼吸するなどして心を落ち着かせましょう。

体調が優れない場合には運転を控えましょう！

- 運転という行為は単純作業だと思われるかもしれませんが、
【認知】【判断】【操作】
行為を絶えず繰り返し行っており、集中力を必要とする複雑な作業です。
- 車は高速度で移動しているため、運転行為が一瞬でもおろそかになれば交通事故の可能性や危険性が増大します。
- 体調不良や病気などで普段通りの運転ができない可能性があるときは、運転を控え、他の移動手段を検討しましょう。

★ サポカー等普及推進標語「防ぎたい うっかり事故は サポカー・サポカーSで」
～サポカーとは先進安全技術のうち、衝突被害軽減ブレーキが搭載された車の愛称です～
～サポカーSとは先進安全技術が搭載された安全運転サポート車の愛称です～

