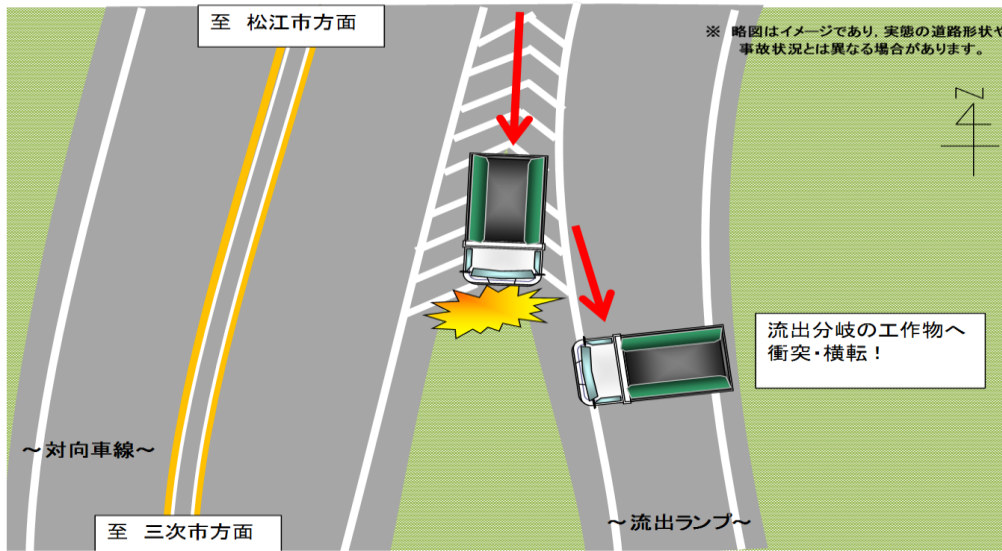


中型貨物の単独死亡事故発生！

【事故の状況】

発生日時	平成29年11月15日(水)午前7時11分ころ
発生場所	庄原市の中国横断自動車道上り
道路状況	左カーブ 平坦 路面乾燥(天候晴)
関係者	中型貨物(職業運転)
事故概要	尾道松江線上りの緩やかな左カーブを進行中の中型貨物が単独で、インターチェンジ流出分岐の工作物へ衝突・横転し、運転者(40歳代)が死亡したもの。

【事故状況略図】



計画的な休憩を！

安全な運転をするためには、体調が及ぼす影響に注意が必要です。疲労は運転に次のような影響を及ぼします。

- 疲労時は反応が鈍くなるため、危険を認知して判断するまでに時間がかかる
- 疲労の影響が「目」に現れ、見落としや見誤りが増えるおそれがある
- 注意力や集中力の低下から、漫然運転の状態になり、「居眠り運転」を招きやすくなる

疲労は気付かないうちに蓄積されるので、長距離運転をする際は、計画的に休憩をとるようにしましょう。また、夜間は特に速度超過に注意しましょう。

事業所が一丸となって安全運行の徹底を図りましょう！

夜間運行の従業員に対しては、事業所において、体調の確認など一層の安全管理・指導を行って下さい。

また、日頃から運転者に一声掛けるなどコミュニケーションを十分にとり、相談しやすい環境づくりに努めて下さい。

★ サポカー等普及推進標語「防ぎたい うっかり事故は サポカー・サポカーSで」
～サポカーとは先進安全技術のうち、衝突被害軽減ブレーキが搭載された車の愛称です～
～サポカーSとは先進安全技術が搭載された安全運転サポート車の愛称です～

