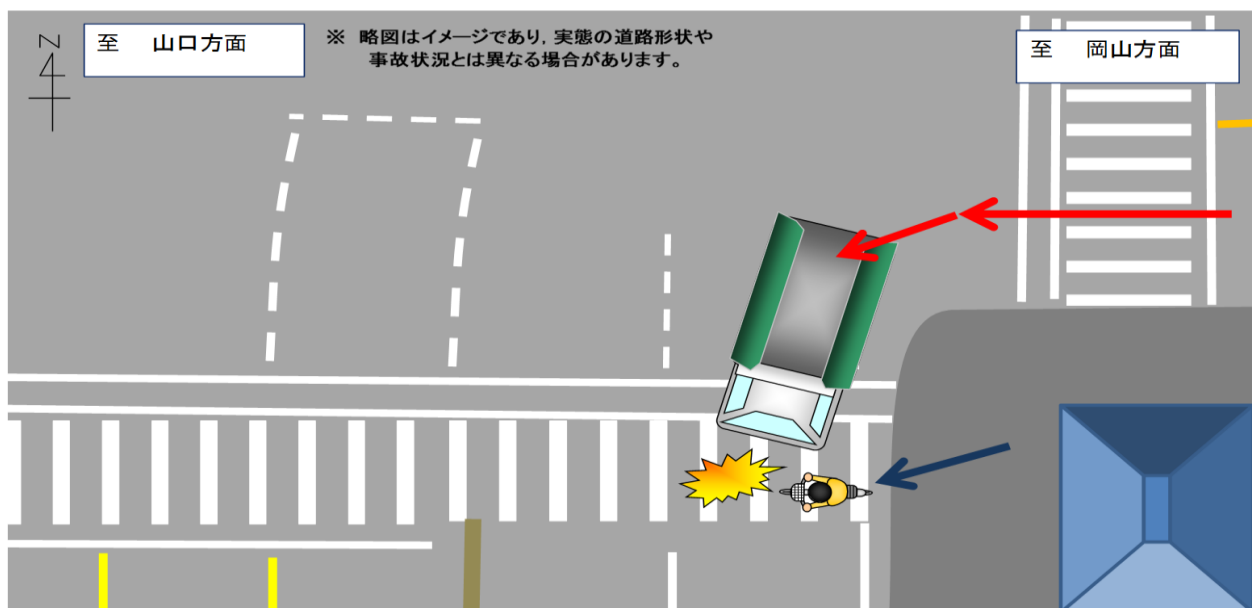


大型トラックの左折中の交通死亡事故が発生！

【事故の状況】

発生日時	平成29年11月1日(水)午前5時25分ころ
発生場所	広島市中区の国道上
道路状況	信号交差点 直線 平坦 路面乾燥(天候晴)
関係者	大型貨物(業務中) × 自転車(訪問)
事故概要	信号機のある交差点において、西進左折中の大型貨物が、横断歩道を横断中の自転車と衝突し、自転車の運転者(40歳代)が死亡したものの。

【事故状況略図】



交差点は様々な事故の可能性を秘めています

トラックは左右のミラーの死角が多く周囲の状況を確認しにくいいため、左折の際は徹底した安全確認が大事となります。

- ◎ 早めに方向指示器を出して、周りに知らせる
- ◎ 曲がる際は減速、徐行する
- ◎ 左折先の歩行者・自転車の確認(横断歩道の手前では一旦停止する)
- ◎ サイドミラーの調整、窓の前に物を置かない

など、事故を無くすための慣習を、習慣づけるよう努めてください。

自転車の運転者・歩行者の方へ

道路を横断する場合は、車から見えていない場合があります。トラックなど運転席の位置が高い場合は、人や自転車を見落とす傾向があります。

青信号であっても左右の安全確認を確実にを行い、自己防衛に努めましょう。