

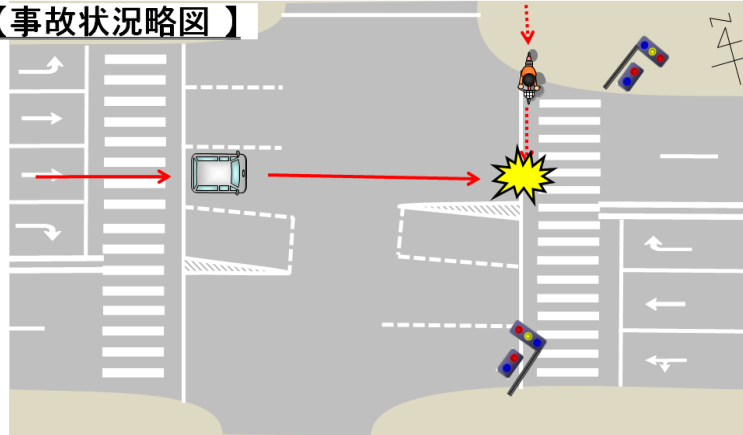
## 自転車に関係する重大事故が多発！

### 【概要】

福山市内にて、東進中の軽四と、南進横断中の自転車が衝突。

(自転車の男性が死亡)

【事故状況略図】



### 【概要】

三次市内にて、東方へ左折中の大型特殊と、北進横断中の自転車が衝突。

(自転車の高齢男性が死亡)

【事故状況略図】

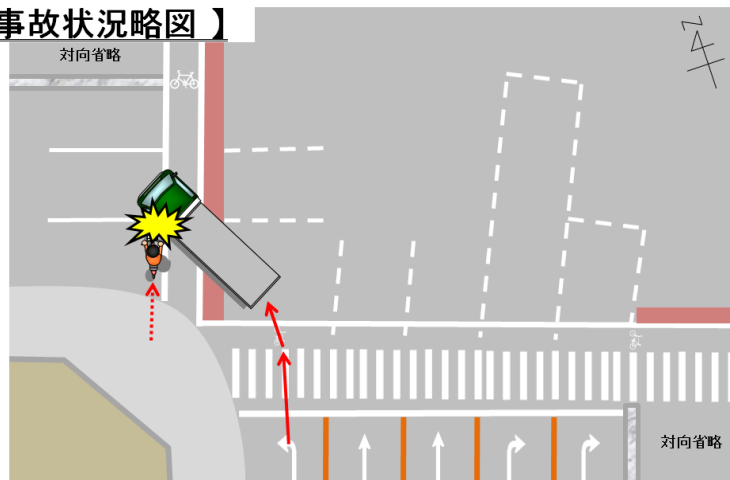


### 【概要】

広島市内にて、西方へ左折中の大型貨物と、北進横断中の自転車が衝突。

(自転車の高齢女性が重体)

【事故状況略図】



### 【自転車に乗る際は、安全確認を!】

自転車乗車中の方が被害にあう重大交通事故が続発しています。

自転車に乗られる方は、「自転車安全利用5則」を守っていただき、特に、  
交差点での確実な安全確認

を怠らないでください。

信号が青色でも、道路を横断するときには必ず、自分の目で左右の安全を確認し、

「車が譲ってくれるだろう」「相手から自分のことは見えているだろう」  
などと過信せず、ゆとりを持った運転をお願いします。