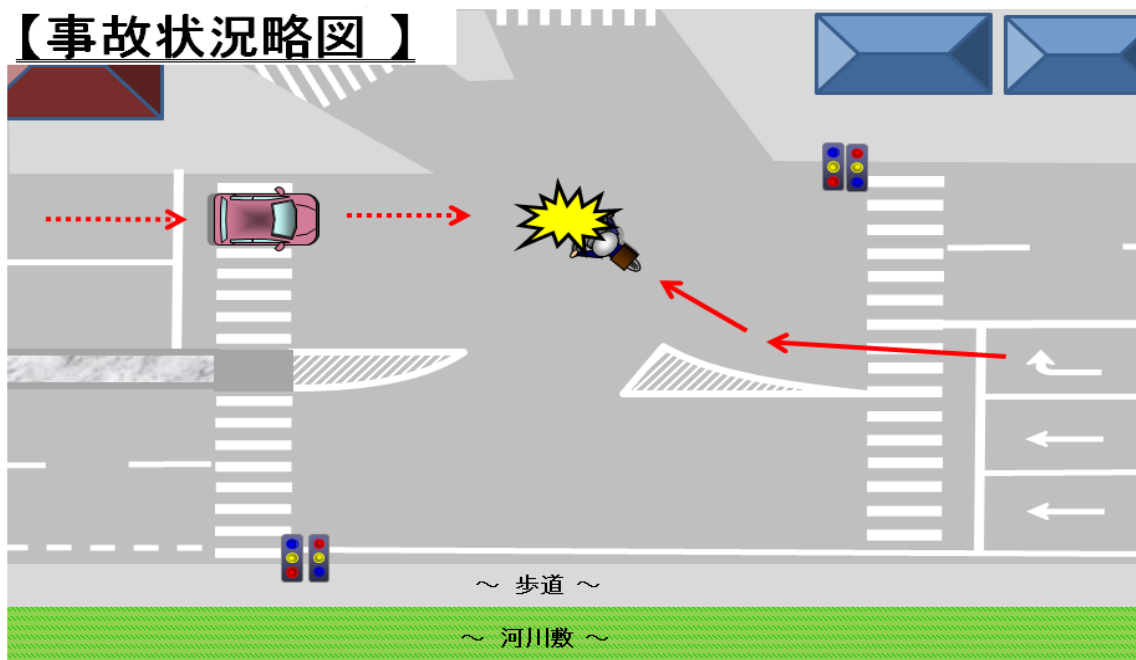


## 原付 と 軽四乗用 が衝突する死亡事故が発生！

### 【事故の状況】

発生日時	平成29年7月3日(月)午前9時55分ころ
発生場所	広島市東区内 主要地方道
道路状況	信号交差点
関係者	原付 × 軽四乗用
事故類型	車両相互 右折直進
事故概要	信号機のある交差点において、直進中の軽四乗用が、右折中の原付と衝突し、原付の運転者が死亡したものの。

### 【事故状況略図】



### 交差点を右折するとき

- 右折するとき、「直進車」「左折車」の通行を妨げないようにしなければなりません。  
無理に右折しても時間短縮はわずかですから、判断に迷ったら待ちましょう。
- 右折時は多方向への安全確認が必要です。  
漫然と運転することなく、対向車、右後方、右折先の横断者など、必ず自分の目で確かめましょう。



### 交差点を直進するとき

- 直進車が優先ではありますが、「優先意識」が先行すると事故の危険性が高まります。  
対向車の動きをよく見て、「進んでくるかもしれない」という予測運転をしましょう。
- 信号が青でも、他の車や歩行者がこういった動きをするかは分かりません。  
いつでも止まれる速度や心構えを忘れないようにしましょう。

★ サポカー等普及推進標語「防ぎたい うっかり事故は サポカー・サポカーSで」  
～サポカーとは先進安全技術のうち、衝突被害軽減ブレーキが搭載された車の愛称です～  
～サポカーSとは先進安全技術が搭載された安全運転サポート車の愛称です～

